

premium

INFORMATIQUE & BUREAUTIQUE

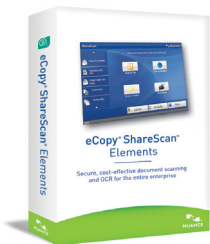
NUANCE

The experience speaks for itself™

## FICHE TECHNIQUE

### Nuance®eCopy® ShareScan® Elements

#### Solution sécurisée et économique d'OCR et de numérisation pour toute l'entreprise



Pour rentabiliser l'achat d'un copieur multifonction, il vous faudra faire plus que des photocopies... Vous devrez offrir aux utilisateurs un accès simple et sécurisé à une solution

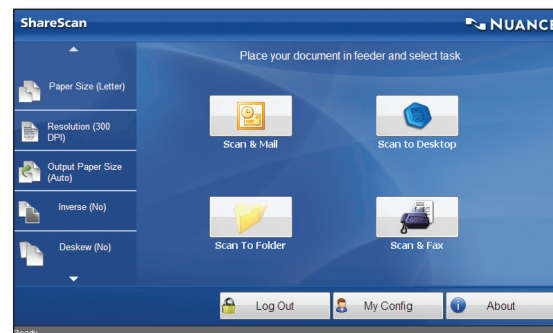
productive d'OCR et de numérisation qui leur permet d'intégrer des informations papier aux applications qu'ils utilisent au quotidien.

Tout cela est un véritable jeu d'enfant grâce à Nuance eCopy ShareScan Elements, la solution qui vous permet de consolider la gestion de flux de travail intégrés d'OCR et de numérisation sur tous les copieurs multifonctions. Avec Nuance eCopy ShareScan Elements, chaque utilisateur peut numériser des documents et les envoyer par e-mail ou les transmettre vers son PC ou des dossiers du réseau, directement depuis l'écran de son multifonction. D'une simple pression sur une touche, il peut également créer des PDF avec recherches et hautement compressés à partir de tous ses documents papier. eCopy ShareScan Elements peut également s'intégrer à de nombreux connecteurs et modules d'extension produits par Nuance ou par d'autres partenaires pour vous permettre de développer des fonctions personnalisées de traitement de documents. Fonctionnant avec OmniPage, le n°1 mondial de l'OCR, ShareScan Elements convertit avec une précision remarquable vos documents papier en PDF avec recherches, pour des gains de temps et d'argent considérables.

eCopy ShareScan Elements est la solution économique destinée aux PME et aux grandes entreprises qui souhaitent déployer des fonctions d'OCR et de numérisation sur l'ensemble de leurs périphériques de copie : numérisation sécurisée vers la messagerie, le PC ou un système de fichiers, et conversion en fichiers PDF ultracompacts et autorisant les recherches. Reposant sur une plateforme client-serveur hautement évolutive, ouverte, modulaire et indépendante de tout périphérique, ShareScan Elements offre des performances de haut niveau et un retour sur investissement rapide.

## FONCTIONNALITÉS ET AVANTAGES

- **Confort d'OCR et de numérisation inégalé pour les utilisateurs de multifonctions** – Incroyablement conviviale et intuitive, notre interface assure une prise en main instantanée et une adoption immédiate, tout en garantissant le plus rapide des retours sur investissement.
- **Ergonomie supérieure** – Authentification unique, OCR et distribution par simple pression d'une touche, défilement, menus déroulants et accès rapide aux favoris personnels sont autant de raisons qui font de ShareScan Elements la solution idéale pour toutes les tâches de numérisation et de conversion de documents de votre entreprise.
- **Sécurité renforcée et intégration transparente à Active Directory** – ShareScan Elements s'intègre directement à Active Directory et utilise vos informations de connexion utilisateur. Il peut également crypter les documents pour vous garantir une sécurité renforcée sur les réseaux publics.



*Son interface simple permet aux utilisateurs de numériser et d'envoyer rapidement des documents vers une destination choisie, directement depuis le copieur.*

*L'interface s'affichant sur l'écran tactile varie selon le périphérique utilisé.*

  
NUANCE

## Tirez le meilleur parti des nouvelles fonctionnalités et de la connectivité avec les applications et systèmes de gestion documentaire leaders sur le marché

- Microsoft® Exchange et IBM Lotus Notes
- Microsoft Active Directory
- Dossiers Windows, Novell Netware, FTP et WebDAV
- Ordinateurs de bureau et répertoires principaux des utilisateurs
- \*Open Text Fax Server, RightFax Edition
- \*Open Text Document Management
- \*Open Text Document Management, eDOCS Edition
- \*EMC® Documentum® Content Server
- \*Autonomy iManage WorkSite (anciennement « Interwoven »)
- \*Microsoft SharePoint®
- \*eCopy Quick Connect™
- \*eCopy Bates Numbering Extender™
- \*eCopy Cost Recovery Extender™
- \*eCopy Forms Processing Extender™
- \*eCopy Barcode Recognition Extender™
- eCopy Image Enhancement Extender™
- eCopy Highlight & Redact Extender™

\* Disponible en option moyennant des frais de licence supplémentaires

## Configuration requise

Configuration logicielle minimale<sup>1</sup>

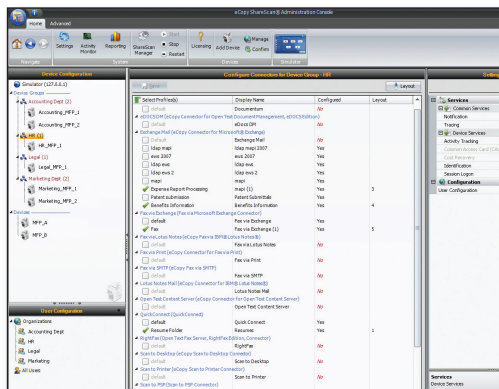
- Microsoft Windows XP Professional
- Microsoft Windows 2003 Server
- Microsoft Windows Vista Business Edition
- Microsoft Windows Vista Enterprise Edition
- Microsoft Windows 2008
- Microsoft Windows 7<sup>2</sup>

<sup>1</sup> La configuration requise par eCopy ShareScan Elements sur des périphériques incorporés ou intégrés peut varier selon la configuration. Veuillez contacter Nuance pour obtenir plus d'informations.

<sup>2</sup> Périphériques incorporés uniquement

La configuration requise varie pour chaque connecteur et module d'extension eCopy complémentaire. Pour connaître la configuration requise par chacun d'entre eux, consultez leur fiche technique ou rendez-vous sur : [www.nuance.fr](http://www.nuance.fr).

© Copyright 1995-2011 Nuance Communications, Inc. Tous droits réservés. Nuance, le logo Nuance et eCopy sont des marques commerciales ou des marques commerciales déposées de Nuance Communications, Inc. ou de ses partenaires aux États-Unis ou dans d'autres pays. Toutes les autres marques indiquées sont la propriété de leurs propriétaires respectifs.



Connectez votre multifonction ou votre scanner au système de messagerie électronique de votre entreprise pour assurer une distribution simple et sécurisée d'informations issues de documents papier.

## Fonctionnalités et avantages (suite)

- **Précision d'OCR inégalée et conversion en fichiers ultracompacts** – Économisez de l'espace disque en convertissant les images numérisées en fichiers PDF ultracompacts et autorisant les recherches, grâce à notre moteur d'OCR extrêmement précis, exploitant des images d'une netteté exceptionnelle.
- **Intégration aux meilleurs systèmes de messagerie et de fichiers du marché** – Vos arborescences de dossiers, le contenu de vos carnets d'adresses et les autorisations utilisateur doivent évoluer en permanence, mais cela ne signifie pas pour autant que vos équipes informatiques doivent consacrer tout leur temps à répercuter ces modifications sur vos systèmes. ShareScan Elements s'intègre de manière dynamique aux carnets d'adresses, répertoires et systèmes de fichiers, éliminant ainsi les demandes au service d'assistance et les synchronisations manuelles requises par d'autres solutions.
- **Efficacité IT optimale** – Grâce à ses fonctions de gestion de profils de périphériques et de groupes d'utilisateurs, ShareScan Elements accélère le déploiement et facilite les déplacements, ajouts et modifications. Les utilisateurs n'ont à se familiariser qu'avec un seul système, qui s'adapte automatiquement à tous les modèles de multifonctions.
- **Supervision des activités et génération de rapports sur toute l'entreprise** – Générez des rapports pour suivre l'utilisation du logiciel, étudier son adoption et quantifier votre retour sur investissement. Évaluez le système grâce aux mesures de performance. En un clin d'oeil, identifiez des tendances d'utilisation, et imprimez ou exportez des rapports pour une évaluation par votre direction. Capturez des pistes d'audit complètes conservant une copie de chaque document numérisé. Générez même des rapports d'audit personnalisés par date, périphérique, utilisateur, connecteur et état de travail.

## COMPATIBILITÉ DES PÉRIPHÉRIQUES

ShareScan Elements est disponible avec certains multifonctions ou scanners. Il intègre un logiciel serveur gérant le traitement de documents et leur intégration à des réseaux et systèmes back-end. Pour obtenir la liste à jour des plates-formes compatibles avec ShareScan Elements, rendez-vous sur : <http://www.nuance.com/support/ecopy/supported-devices/index.htm>

## CONFIGURATION DES PÉRIPHÉRIQUES MULTIFONCTIONS

Avec certains multifonctions, logiciel client permettant d'accéder à eCopy ShareScan depuis l'écran tactile du multifonction, et logiciel serveur.